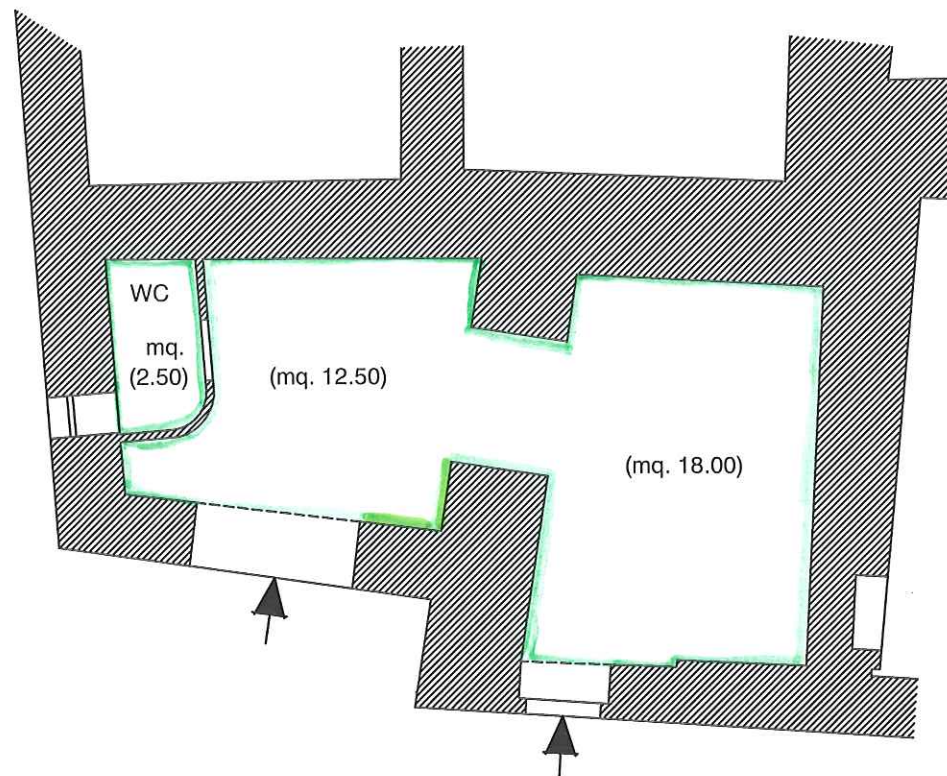


SEDE F.A.I. - FONDO PER L'AMBIENTE ITALIANO



F. 105 PART. 568 sub. 1 e PART. 565 sub. 1- PIANO TERRA



SUPERFICIE CONCESSA PIANO TERRA = MQ.33.00



ORIGINALE
IL SEGRETARIO GENERALE
Dott.ssa Maria Grazia Fontana